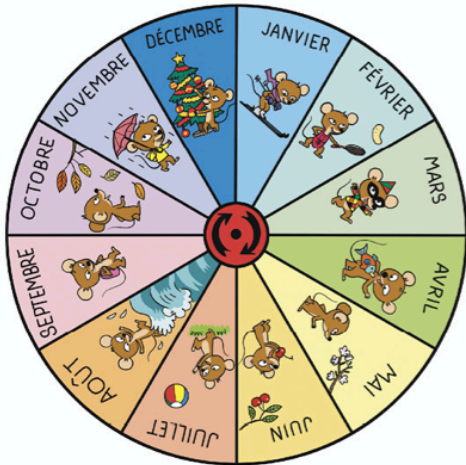


## Pourquoi change-t-on de calendrier tous les ans ?



**Mission** ★ Tu vas découvrir qu'une année est organisée en mois.



### Poésie

Comptine des mois  
 JANVIER ouvre le bal,  
 FÉVRIER: carnaval,  
 MARS, AVRIL: giboulées.  
 MAI muguet, JUIN cerise,  
 JUILLET, AOÛT, sans chemise.  
 SEPTEMBRE: la rentrée,  
 OCTOBRE: le grand vent,  
 NOVEMBRE: la Toussaint,  
 DÉCEMBRE: le sapin.

Le premier jour de l'an,  
 Tout repart comme avant.

Pierre Coran, éd. Gallimard.



Complète la roue des mois et colorie le mois de ton anniversaire.

Mission accomplie

### Cherchons ensemble

- Quel mois sommes-nous ?  
 Quel était le mois d'avant ?  
 Quel sera le mois d'après ?
- Combien y a-t-il de mois dans une année ?
- Y a-t-il tous les ans le même nombre de mois ?
- Les mois sont-ils toujours dans le même ordre ?
- Quels sont les mois d'été ? Quels sont les mois d'hiver ?
- Sur la roue des mois, trouve le mois de ton anniversaire.
- Quels événements qui reviennent tous les ans connais-tu ? Tu peux t'aider de la comptine.

## Mission ★ Tu vas apprendre à te repérer dans le calendrier.



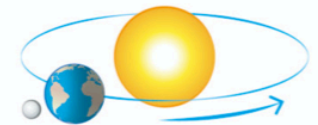
2019

JANVIER 2019	FÉVRIER 2019	MARS 2019	AVRIL 2019
LUN MAR MER JEU VEN SAM DIM 1 2 3 4 5 6 7 8 9 10 11 12 13 14 15 16 17 18 19 20 21 22 23 24 25 26 27 28 29 30 31	LUN MAR MER JEU VEN SAM DIM 1 2 3 4 5 6 7 8 9 10 11 12 13 14 15 16 17 18 19 20 21 22 23 24 25 26 27 28	LUN MAR MER JEU VEN SAM DIM 1 2 3 4 5 6 7 8 9 10 11 12 13 14 15 16 17 18 19 20 21 22 23 24 25 26 27 28 29 30 31	LUN MAR MER JEU VEN SAM DIM 1 2 3 4 5 6 7 8 9 10 11 12 13 14 15 16 17 18 19 20 21 22 23 24 25 26 27 28 29 30
MAI 2019	JUIN 2019	JUILLET 2019	AOÛT 2019
LUN MAR MER JEU VEN SAM DIM 1 2 3 4 5 6 7 8 9 10 11 12 13 14 15 16 17 18 19 20 21 22 23 24 25 26 27 28 29 30 31	LUN MAR MER JEU VEN SAM DIM 1 2 3 4 5 6 7 8 9 10 11 12 13 14 15 16 17 18 19 20 21 22 23 24 25 26 27 28 29 30	LUN MAR MER JEU VEN SAM DIM 1 2 3 4 5 6 7 8 9 10 11 12 13 14 15 16 17 18 19 20 21 22 23 24 25 26 27 28 29 30 31	LUN MAR MER JEU VEN SAM DIM 1 2 3 4 5 6 7 8 9 10 11 12 13 14 15 16 17 18 19 20 21 22 23 24 25 26 27 28 29 30 31
SEPTEMBRE 2019	OCTOBRE 2019	NOVEMBRE 2019	DÉCEMBRE 2019
LUN MAR MER JEU VEN SAM DIM 1 2 3 4 5 6 7 8 9 10 11 12 13 14 15 16 17 18 19 20 21 22 23 24 25 26 27 28 29 30	LUN MAR MER JEU VEN SAM DIM 1 2 3 4 5 6 7 8 9 10 11 12 13 14 15 16 17 18 19 20 21 22 23 24 25 26 27 28 29 30 31	LUN MAR MER JEU VEN SAM DIM 1 2 3 4 5 6 7 8 9 10 11 12 13 14 15 16 17 18 19 20 21 22 23 24 25 26 27 28 29 30	LUN MAR MER JEU VEN SAM DIM 1 2 3 4 5 6 7 8 9 10 11 12 13 14 15 16 17 18 19 20 21 22 23 24 25 26 27 28 29 30 31

- Quel est le premier mois de l'année ? Et le dernier ?
- À quel mois commence l'année scolaire ?
- Les mois commencent-ils toujours un lundi ?
- Combien y a-t-il de jours par mois ? Connais-tu une astuce pour t'en souvenir ?
- Qu'est-ce qu'un jour férié ?
- Combien y a-t-il de périodes de vacances dans l'année ?
- Les années sont-elles toujours pareilles ? À quoi sert un calendrier ?

### LE SAIS-TU ?

Une année, c'est le temps qu'il faut à la Terre pour tourner une fois autour du Soleil. Un mois dure 30 ou 31 jours, sauf le mois de février qui est plus court : il compte 28 jours, ou même 29 jours tous les 4 ans.



### Mon petit DICO

un jour férié

un jour férié : jour où l'on fête un événement important du passé ou un événement religieux.

Complète ton calendrier.

Mission accomplie

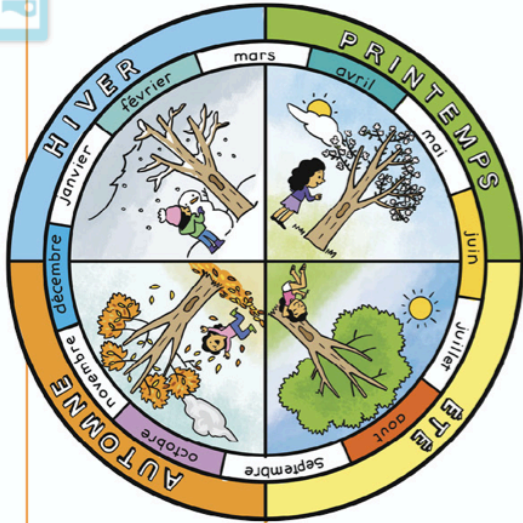
# 5

## Les saisons sont-elles partout les mêmes ?



### Mission

Tu vas découvrir le rythme des saisons en France métropolitaine.



Automne, Alfons Mucha, 1896.

- Combien de saisons y a-t-il dans une année ?
- Quels sont les mois qui correspondent à chaque saison ? Que remarques-tu pour certains mois ?
- Décris l'évolution de l'arbre à chaque saison et le temps qu'il fait.
- Comment Alfons Mucha représente-t-il l'automne sur sa peinture ?
- En quelle saison fait-il le plus chaud ? Et le plus froid ?
- Quel temps fait-il en automne et au printemps ?
- Et chez toi, quel est le rythme des saisons ?

Complète ta roue des saisons.

Mission accomplie

### Mission

Tu vas enquêter pour savoir s'il y a quatre saisons partout dans le monde.



#### GRUPE 1

À Fort-de-France (Martinique)

	Janvier	Mars	Juillet	Octobre
Températures	25°C	26°C	27°C	27°C



La plage de Fort-de-France en janvier et en juillet.

#### GRUPE 2

Près de Lyon (France métropolitaine)

	Janvier	Mars	Juillet	Octobre
Températures	5°C	9°C	20°C	12°C



La forêt près de Lyon en janvier et en juillet.

Complète le texte sur les saisons.

Mission accomplie



Guide de travail

- Cherche avec ton groupe, sur la carte de la page 223, la ville où ont été relevées les températures.
  - En quels mois fait-il le plus chaud ? Et le plus froid ?
  - Calcule la différence de température entre le mois le plus froid et le mois le plus chaud. Que remarques-tu ?
  - Les deux photographies montrent-elles des différences entre chaque saison ?
- Mise en commun.**  
Chaque groupe vient présenter ses photographies et ce qu'il a observé des saisons.
- Peut-on dire qu'il y a les mêmes saisons partout dans le monde ? Et en Europe ?



LE SAIS-TU ?

Dans certaines régions du monde, il n'y a que deux saisons. En Inde, par exemple : la saison sèche et la saison des pluies.



Mon petit DICO

le climat

le climat : temps qu'il fait, en général, dans un pays, une région.

une saison

une saison : période de l'année marquée par un temps particulier.