

La neige est tombée toute la nuit. Malgré le mauvais temps, un voleur a réussi à entrer dans la banque et à prendre une grosse somme d'argent contenue dans un coffre.

Des traces de pattes dans la neige fraîche montrent que le voleur était accompagné par un animal.

L'inspecteur Lafouine interroge quatre suspects.

Léon possède un superbe aigle des montagnes. « Je me suis endormi devant ma cheminée », explique-t-il.

Dimitri est le maître d'un beau renard apprivoisé. « Je me suis endormi devant la télévision », déclare-t-il.

Maxime a un magnifique serpent python. « Je me suis endormi en lisant mon journal », affirme-t-il.

Sylvain élève des poissons exotiques dans un grand aquarium. « Je me suis endormi en faisant des mots croisés », dit-il.

L'inspecteur Lafouine arrête le coupable et confie son animal à un zoo.

Qui aurait pu dire ?

« En lisant mon quotidien, j'ai piqué du nez » :

« Je n'ai pas eu le temps de finir ma grille » :

« La chaleur du feu m'a bercé » :

« Le film n'était vraiment pas passionnant » :

« Viens avec moi petit ami, je t'emmène au zoo » :

Trouve la définition (tu peux chercher dans le dictionnaire).

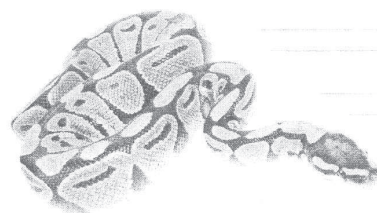
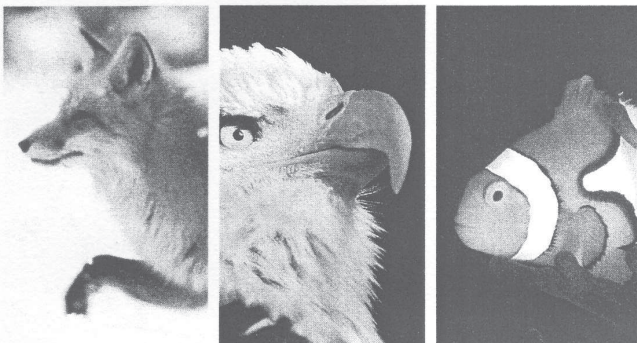
Les pattes :

Les pâtes :

Un python :

Un piton :

Joue à l'inspecteur. Donne le nom du coupable et justifie ta réponse :



Une belle villa a été visitée pendant l'absence de ses propriétaires. Le cambrioleur est passé par la petite fenêtre des toilettes.

« Il ne fallait pas être épais pour entrer dans cette maison », constate l'inspecteur Lafouine en examinant la minuscule ouverture.

Quatre suspects ont été convoqués dans le bureau de l'inspecteur.

Philippe est un homme très grand. Il a dû se pencher pour passer la porte d'entrée.

Simon a eu beaucoup de difficulté à trouver une place. Il pèse sûrement plus de cent cinquante kilos. L'inspecteur Lafouine espère que la chaise ne va pas casser.

Arnaud travaille dans un cirque. Sa petite taille lui permet de se tenir facilement dans les boîtes truquées du magicien.

Teddy attend en silence. Un accident de voiture l'oblige à se déplacer en fauteuil roulant.

L'inspecteur Lafouine pense avoir découvert le voleur.



Qui aurait pu dire?

« J'ai bien failli me cogner la tête » :

« Je vais être en retard pour la prochaine représentation » :

« Ce bureau n'est pas pratique pour un handicapé » :

« Mais non, je ne vais pas la casser cette chaise ! » :

« Le cambrioleur doit être très maigre » :

Trouve un mot de sens voisin. Aide-toi du texte.

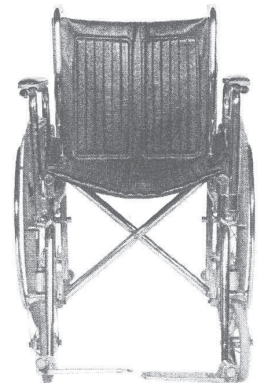
Une villa :

Un cambrioleur :

Minuscule :

Une ouverture :

Joue à l'inspecteur. Donne le nom du coupable et justifie ta réponse :



Depuis un mois, chaque nuit, les roues de huit voitures sont crevées sur le parking du supermarché.

L'inspecteur Lafouine suspecte quatre personnes.

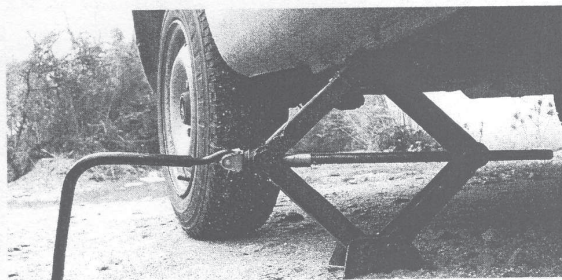
Jonathan est boulanger. Son magasin se trouve en face du supermarché. « Je ne gare plus ma camionnette devant chez moi, explique-t-il. Je ne veux pas avoir de problèmes avec mes pneus ».

Lucie travaille comme caissière dans la station-service de la grande surface. « Depuis quelques semaines, les clients sont moins nombreux, déclare-t-elle. Les dégâts sur le parking les font fuir ».

Gaël possède un garage. Depuis un mois, ses affaires marchent bien. « Je travaille huit heures par jour, dit-il. Je n'ai pas une minute pour moi, car il me faut au moins une heure pour changer les quatre pneus d'une voiture ».

Simon surveille le supermarché pendant la nuit. « Je ne veux pas avoir d'ennuis, affirme-t-il. Je me promène deux fois plus qu'avant. Malheureusement, je ne vois rien. Le malfaiteur est très malin ».

L'inspecteur pense que ce soir, il n'y aura plus de crevaisons.



Qui aurait pu dire?

« Il faudrait que je travaille 2 heures de plus par jour » :

« Je vends beaucoup moins d'essence » :

« Je vais acheter un chien pour m'aider à surveiller » :

« Ce soir, le coupable dormira en prison » :

« Je ne veux pas qu'on crève mes pneus » :

Trouve un mot de sens voisin. Aide-toi du texte.

Une grande surface :

Une trace de roue :

Je ne veux pas avoir d'ennuis :

Joue à l'inspecteur. Donne le nom du coupable et justifie ta réponse :



Quelqu'un a tiré plusieurs balles sur le camion des pompiers. La carabine a été retrouvée près des cloches de l'église. « En s'enfuyant, le tireur a dû perdre son arme dans le clocher », explique le curé.

Après deux jours d'enquête, l'inspecteur Lafouine a trouvé quatre personnes qui sont mécontentes du travail des pompiers.

Claude est cuisinière à la cantine de l'école. Prise par son travail, elle n'a pas beaucoup de temps pour parler à la police.

Dominique est une jeune non-voyante. Elle refuse d'utiliser une canne blanche. Elle se déplace toujours avec son chien.

Camille arrive avec ses béquilles. Il s'assoit en faisant une grimace et dit : « J'étais bien mieux dans mon lit. J'espère que l'enquête sera brève ».

Andréa est encore tout ému. Les balles ont sifflé à ses oreilles alors qu'il repeignait les volets de sa maison. Il ne peut plus parler.

Les pompiers sont soulagés lorsque l'inspecteur arrête le tireur.



Qui aurait pu dire?

« J'ai eu la peur de ma vie » :

« Vivement que je retourne dans mon lit » :

« Les pompiers vont pouvoir dormir tranquilles » :

« Il faut que je me presse, les enfants arrivent » :

« Milou, arrête de me lécher la main ! » :

Homme ou femme?

Claude :

Dominique :

Camille :

Andréa :

Joue à l'inspecteur. Donne le nom du coupable et justifie ta réponse :

